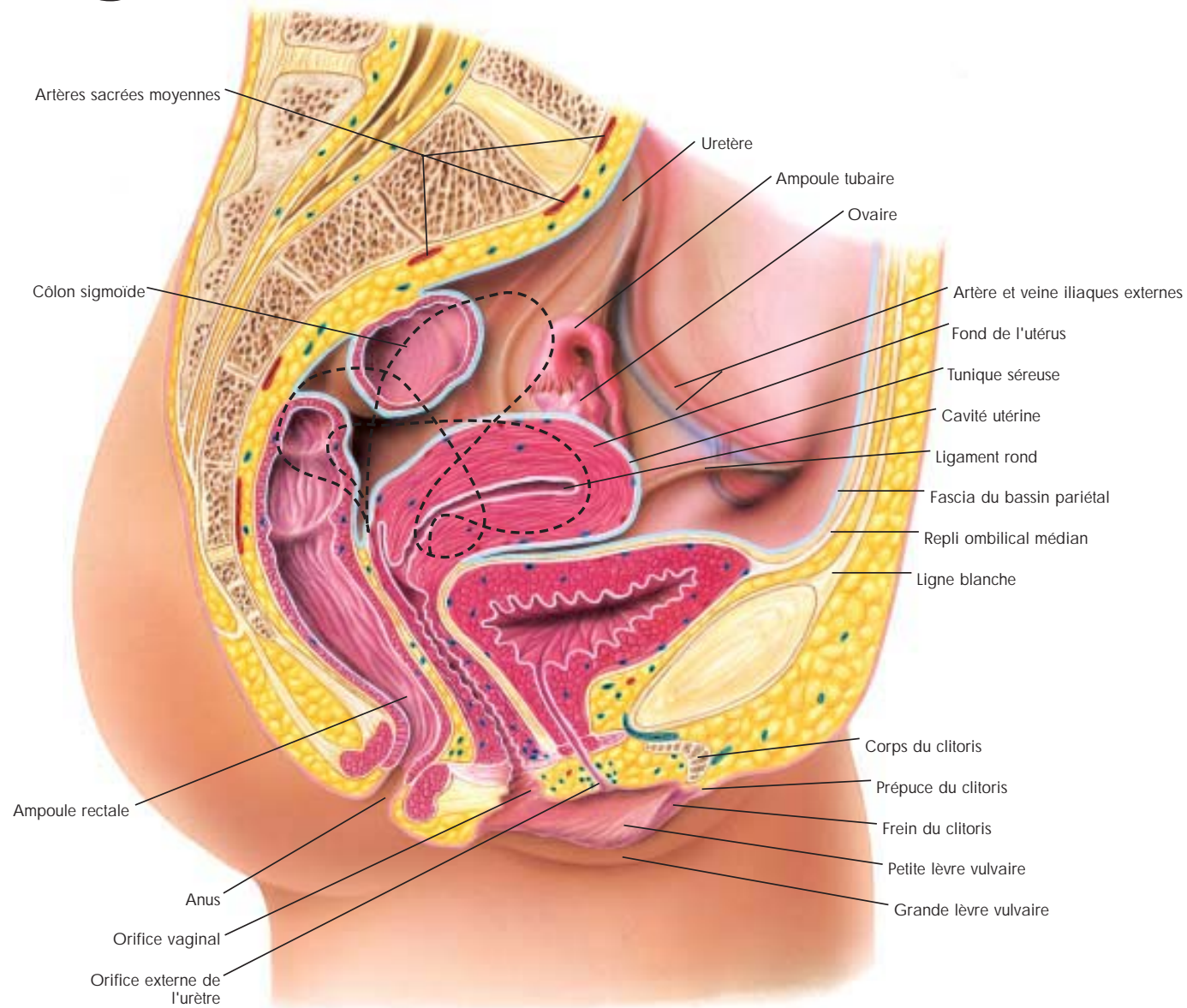


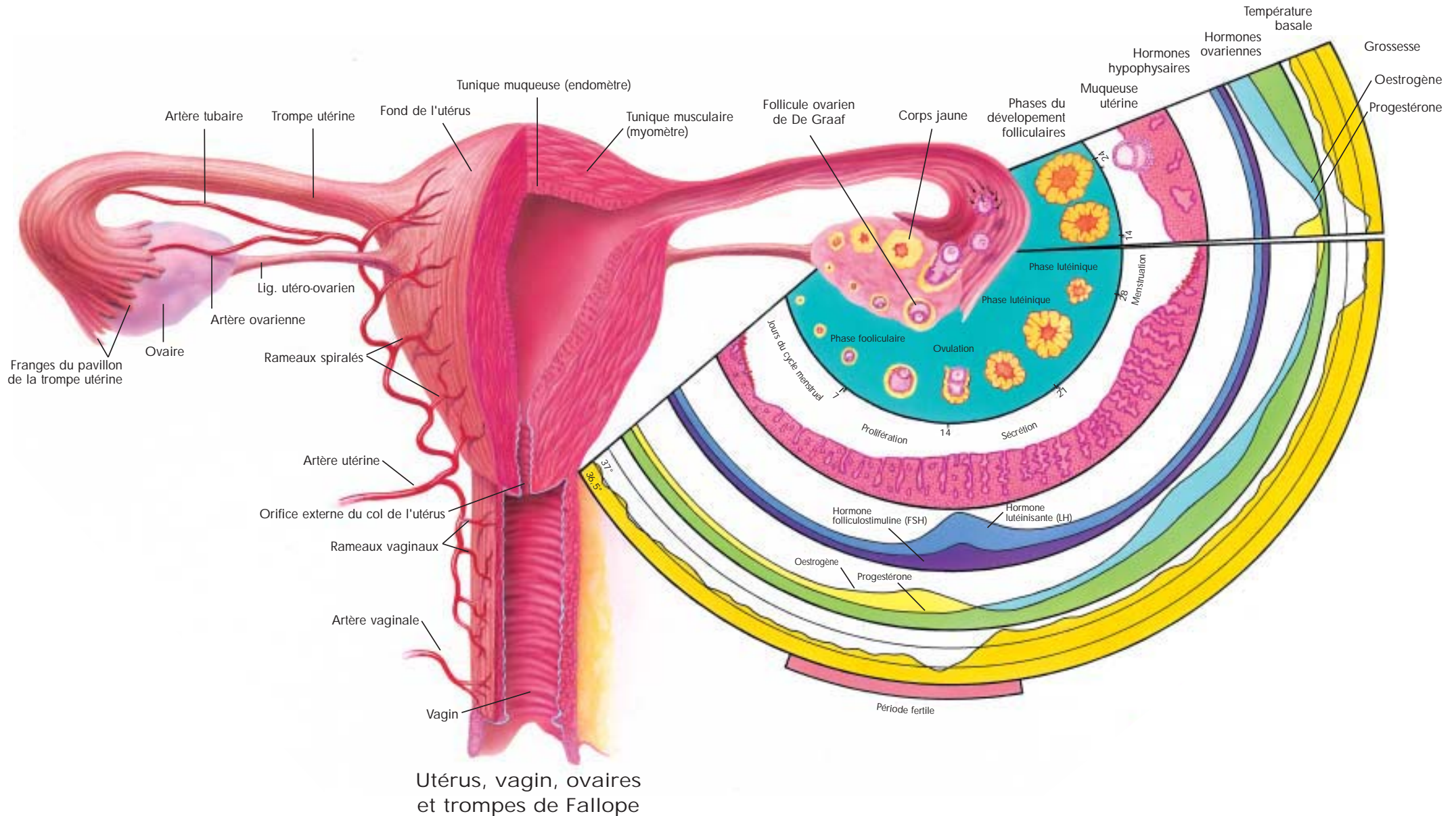
L'appareil génital féminin



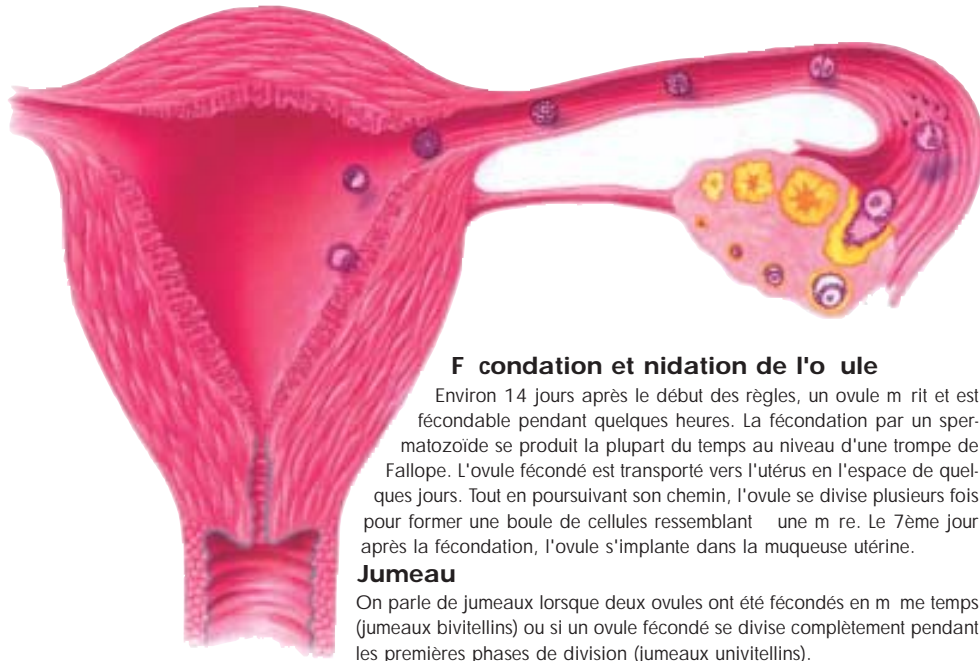
Coupe sagittale du bassin de la femme

Utérus en position physiologique antéversion - anteflexion. La variabilité des situations de l'utérus les plus fréquentes est représentée par les lignes en pointillé. De la gauche vers la droite, elles représentent un utérus en rétroflexion, un utérus vertical et un utérus en hyperantéflexion.

Le cycle menstruel de la femme



La grossesse : de la fécondation la 20^{me} semaine



Fécondation et nidation de l'ovule

Environ 14 jours après le début des règles, un ovule mûrit et est fécondable pendant quelques heures. La fécondation par un spermatozoïde se produit la plupart du temps au niveau d'une trompe de Fallope. L'ovule fécondé est transporté vers l'utérus en l'espace de quelques jours. Tout en poursuivant son chemin, l'ovule se divise plusieurs fois pour former une boule de cellules ressemblant à une mûre. Le 7^{ème} jour après la fécondation, l'ovule s'implante dans la muqueuse utérine.

Jumeau

On parle de jumeaux lorsque deux ovules ont été fécondés en même temps (jumeaux bivitellins) ou si un ovule fécondé se divise complètement pendant les premières phases de division (jumeaux univitellins).



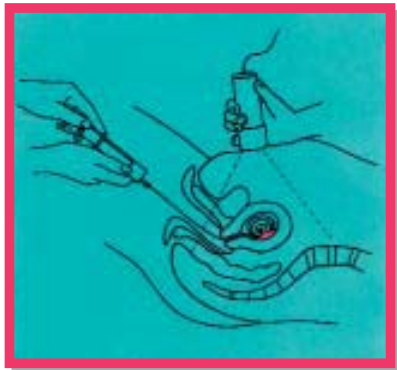
5^{me} semaine

L'embryon a une longueur d'environ 7 mm. A ce stade, la grossesse peut déjà être constatée. La tête du bébé se forme, de même que les "bourgeons des extrémités" qui se transformeront plus tard en bras et jambes.

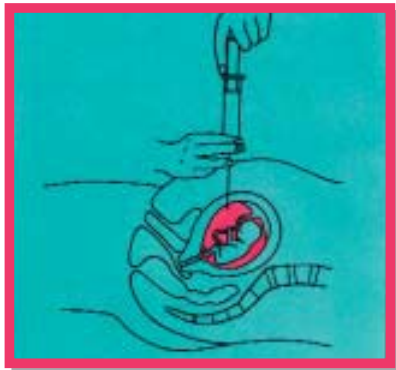


8^{me} semaine

L'embryon a une longueur d'environ 30 mm. A ce stade, tous les organes internes se forment et se développent.



1. Réalisation de la biopsie des villosités chorionales, également sous contrôle échographique. (A partir de 9-10 semaines)



2. Réalisation de la ponction de liquide amniotique (amniocentèse), sous contrôle échographique. (A partir de 12-13 semaines)



12^{me} semaine

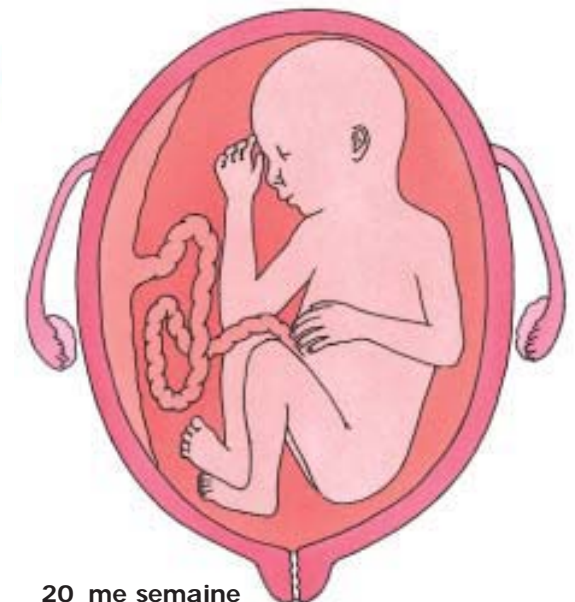
Longueur environ 75 mm

La formation des organes est pratiquement terminée. Ensuite se forment le visage et les organes sexuels externes ainsi que les muscles. Le fœtus bouge déjà.



16^{me} semaine

Le fœtus pèse 340 g et a une longueur d'environ 16 cm.

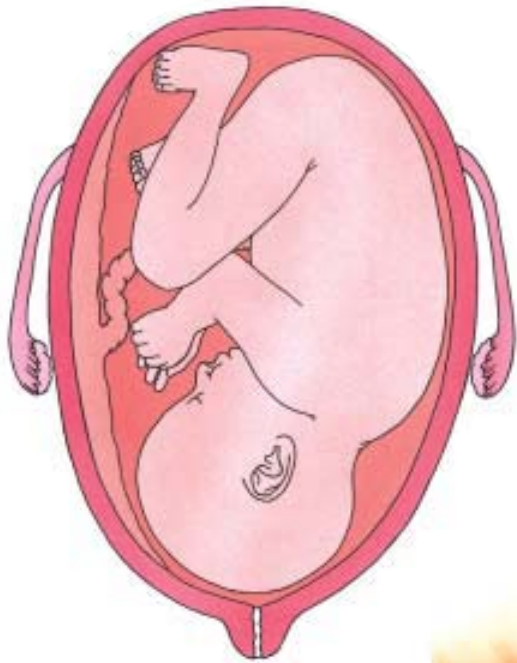


20^{me} semaine

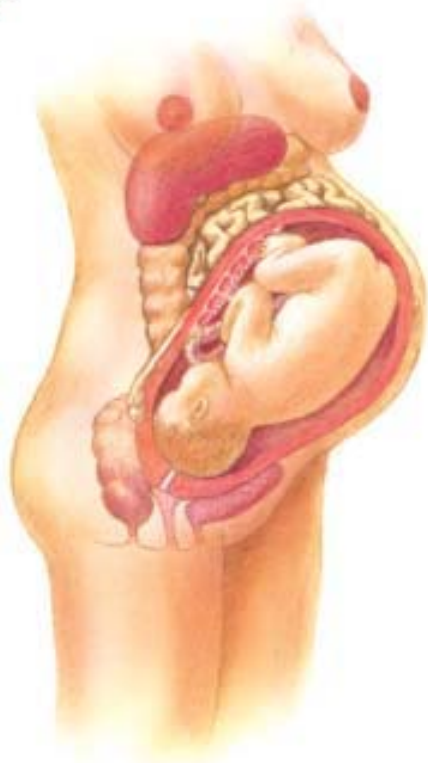
Longueur totale environ 25 cm.

A ce stade, les dents se forment dans la mâchoire et les cheveux commencent également à pousser. La mère ressent également les premiers mouvements de son enfant.

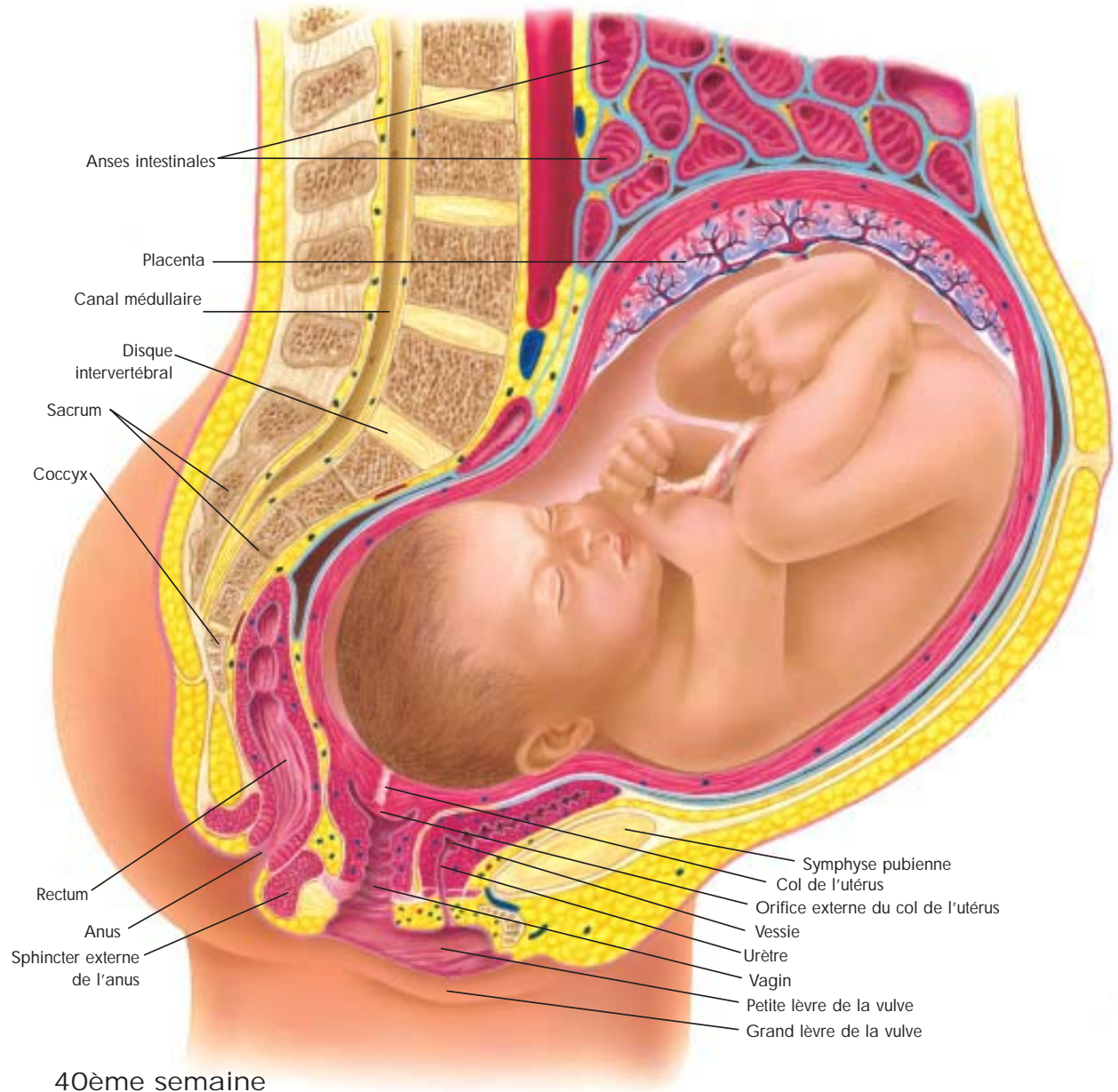
La grossesse : de la 28^{me} la 40^{me} semaine



28^{ème} semaine
 Longueur totale environ 37 cm, poids env. 900 g.
 Il suffit au bébé de continuer à grandir. Ses proportions changent. La tête n'est plus aussi grosse par rapport au reste du corps.



36^{ème} semaine
 Longueur 46 cm, poids 2500 g.
 Le bébé est encore un peu mince, mais il a presque atteint la longueur qu'il aura à la naissance.

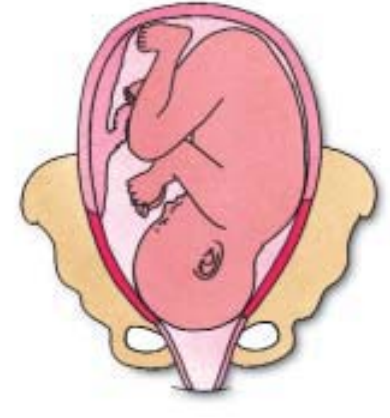
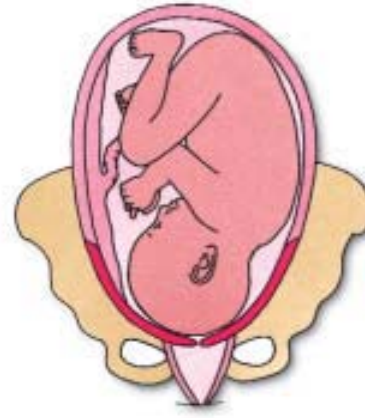


Anses intestinales
 Placenta
 Canal médullaire
 Disque intervertébral
 Sacrum
 Coccyx
 Rectum
 Anus
 Sphincter externe de l'anus
 Symphyse pubienne
 Col de l'utérus
 Orifice externe du col de l'utérus
 Vessie
 Urètre
 Vagin
 Petite lèvre de la vulve
 Grand lèvre de la vulve

40^{ème} semaine

Le bébé a atteint sa maturité et il est prêt à venir au monde. Il a une longueur de 50 cm et il pèse 3400 g. Sa tête s'est engagée, c'est-à-dire est descendue assez profondément dans le petit bassin de la mère dont le ventre s'est par conséquent abaissé.

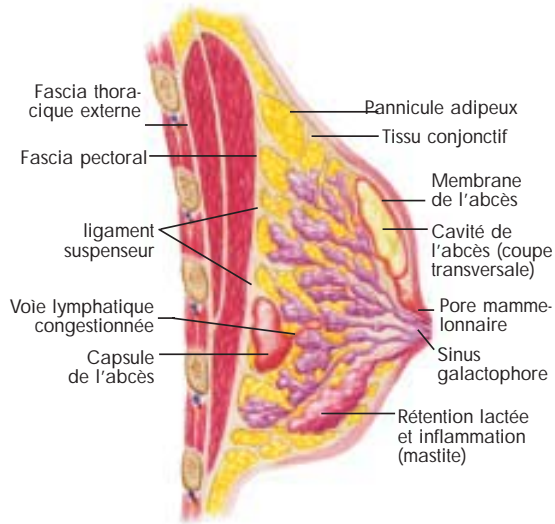
Les différentes phases de l'accouchement



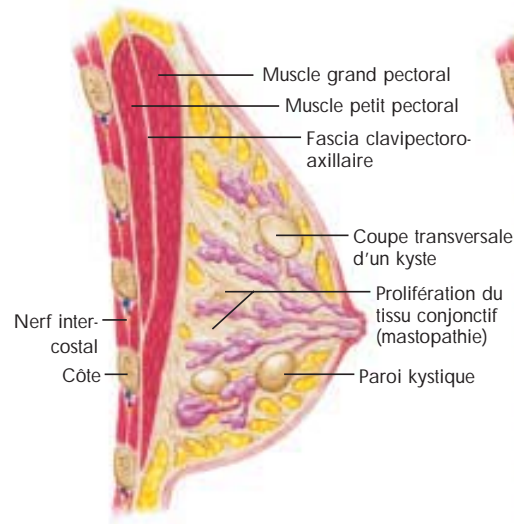
À la fin de la grossesse le bébé a pris la position de départ pour l'accouchement. Sa tête, la plus grande partie du corps, occupe à peu près tout le bassin de la mère.



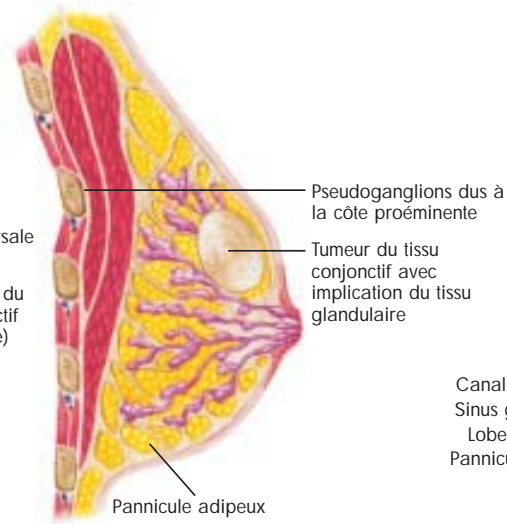
Le sein



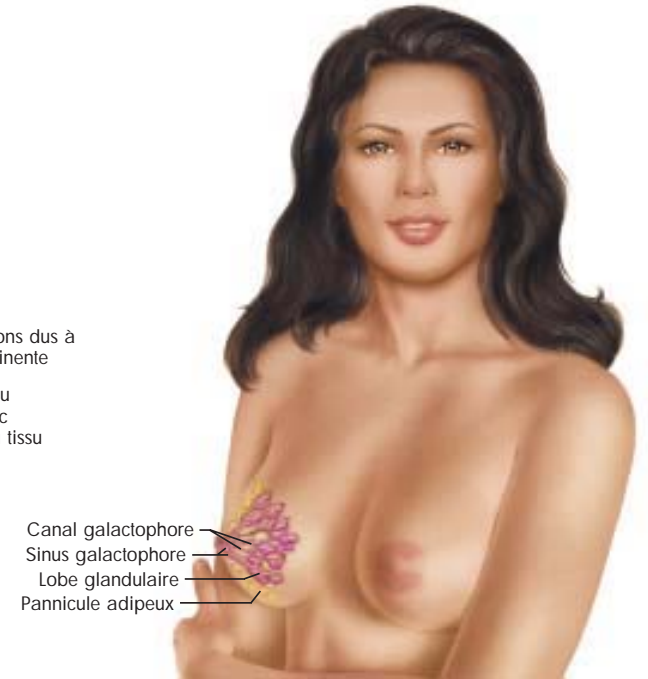
Mastite et abcès



Mastopathie et kystes



Fibroadénome et pseudoganglions



La glande mammaire

L'auto-examen des seins



Inspection



Inspection dynamique



Palpation debout



Palpation couchée